

مرکز آزمون مجتمع علامه طباطبایی		آموزش و پرورش شهر تهران		دبیرستان های دوره اول مجتمع علامه طباطبایی		
		نام و نام خانوادگی دانش آموز:		امتحانات نوبت اول	امتحان درس: علوم نهم	
		شماره کلاس:	پایه: نهم	زمان آزمون: ۹۰ دقیقه	تاریخ امتحان: شنبه ۱۶ دی ۱۴۰۲	
		تعداد صفحات: ۲ صفحه		سال تحصیلی ۱۴۰۲-۱۴۰۳		

سوالات بخش زیست‌شناسی

محدوده‌بندی پرسش‌ها: فصل یازدهم، دوازدهم و سیزدهم تا انتهای موضوع نرم تنان صفحه ۱۳۸

بخش اول - جملات صحیح را با "ص" و جملات غلط را با "غ" مشخص نمایید. (هر مورد ۰/۲۵ نمره)

۰/۷۵ نمره	<p>۳۲- افزایش میزان کربن دی‌اکسید در محیط باعث افزایش فتوسنتز می‌شود. (غ)</p> <p>۳۳- جانوران موجود در یک "شاخه" تنوع بیشتری از جانوران موجود در یک "رده" دارند. (ص)</p> <p>۳۴- در بدن کرم‌های پهن همانند کیسه‌تنان مسیر ورود و خروج مواد مشترک است. (غ)</p>
-----------	---

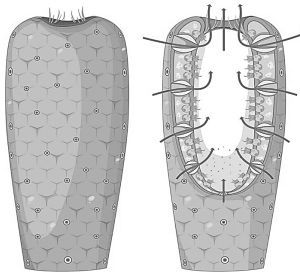
بخش دوم - جاهای خالی را با عبارت مناسب پر کنید. (هر مورد ۰/۲۵ نمره)

۰/۷۵ نمره	<p>۳۵- دانشمندان در تلاشند تا از جلبک‌ها سوخت‌های پاک تولید کنند.</p> <p>۳۶- مولکول‌های کربوهیدرات فقط در اندام‌های سبز گیاه به خصوص در برگ ساخته می‌شوند.</p> <p>۳۷- از صدف نرم تنان در تولید نخ بخیه و کلسیم قابل جذب استفاده می‌شود.</p>
-----------	--

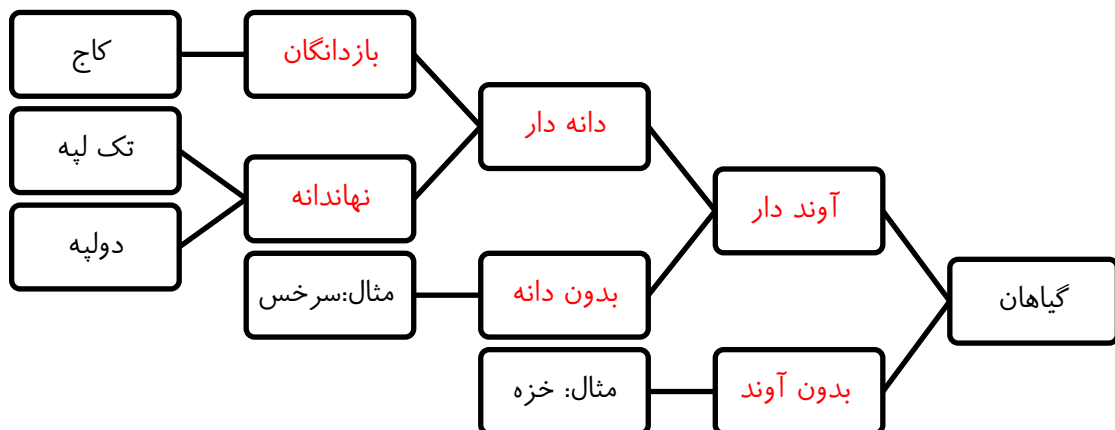
بخش سوم - به سوالات زیر پاسخ دهید.

۰/۷۵ نمره	<p>۳۸- سه کاربرد مفید باکتری‌ها را یادداشت کنید.</p> <p>پاسخ: باکتری‌های مفید در دستگاه گوارش - پاکسازی محیط زیست، تولید گیاهان مقاوم به آفت و تولید دارو.</p>
-----------	---

۰/۷۵ نمره	<p>۳۹- تصویر زیر ساختمان بدن اسفنج را نشان می‌دهد.</p> <p>الف) نقش یاخته‌های رشته‌دار در بدن این جاندار چیست؟</p> <p>ب) چه استفاده‌هایی از اسفنج‌ها می‌شود؟</p> <p>پاسخ: الف) ۱) حرکت آنها سبب حرکت آب در بدن اسفنج می‌شود.</p> <p>۲) گرفتن ذره‌های غذایی از آب و گوارش آنها.</p> <p>ب) از آنها مواد دارویی نیز استخراج می‌شود.</p>
-----------	--



۱/۵ نمره	<p>۴۰- در نمودار زیر تقسیم‌بندی انواع گیاهان را براساس کلیدهای دوراهی انجام داده‌ایم. در جاهای خالی نام گروه مربوطه را بنویسید.</p>
----------	---



۱/۵ نمره	<p>۴۱- هر کدام از اصطلاحات زیر را در یک خط توضیح دهید</p> <p>الف) شیر خام: حجمی از آب و مواد معدنی در آوندهای چوبی جریان می‌یابد که به آن شیر خام می‌گویند.</p> <p>ب) ویروس: شبیه بلور است و تکثیر نمی‌شود ویروس‌ها ساختار یاخته‌ای ندارند به همین دلیل آنها را نمی‌توانیم در گروه موجودات زنده طبقه بندی کنیم.</p> <p>پ) کرم لوله‌ای: در این گروه از کرم‌ها دستگاه گوارش دهان و مخرج دارد. برخی از آنها زندگی انگلی و برخی زندگی آزاد دارند.</p>
۶ نمره	مجموع نمرات بخش زیست‌شناسی

۲۰ نمره	مجموع نمرات آزمون
------------	-------------------

دانش آموز عزیز، شما می‌توانید پس از اتمام آزمون، با مراجعه به آدرس https://alameh.ir/questions_cat/ninth یا با اسکن کردن بارکد زیر، پاسخ تشریحی و شناسنامه سوالات آزمون را دریافت نمایید.



با آرزوی موفقیت برای شما - مرکز آزمون مجتمع علامه طباطبایی



مجتمع فرهنگی، آموزشی
علامه طباطبائی

مرکز آزمون مجتمع علامه طباطبائی